

2) TOUS DIFFERENTS - EN FAIT

Si nous adoptons le fait que les hommes naissent égaux en droit, en fait, ils naissent tous différents... Nous naissons tous avec des capacités d'expressions qui nous sont propres et que le contexte fait : émerger, transformer, diminuer, mourir... Ainsi depuis environ 5000 ans, une trace collective de celles-ci s'imprime sur l'écorce terrestre et même un peu au delà...

De manière ponctuelle, des personnalités originales (comme PLATON, COPERNIC-NEWTON-EINSTEIN- HEISENBERG, MICHEL-ANGE, MOZART ou DARWIN par exemple) balisent, transcendent ou remettent en cause nos modes de faire ou de penser faisant ainsi, au hasard, parfois bifurquer l'évolution de nos connaissances.

Dès lors, comment sur un plan général traduire économiquement le fait de nos différences ? En tant qu'entreprise moderne, la S.A.R.S. doit donc prendre en considération à sa juste valeur le résultat des capacités d'implication personnelles de chacun et les valoriser dans une époque. Ce qui se concrétise par une politique de rémunération salariale fonction des capacités individuelles des personnalités - maîtrise d'un talent particulier, niveau de connaissances acquis, compétences globales, niveau d'expérience, etc. - et dépendante de la performance des groupes humains, le tout au sein d'un système économique globalisé et aujourd'hui mondialisé.



3) UN CHEF ISSU D'UNE ECOLE SPECIFIQUE ET FORME POUR AGIR DANS LE CADRE D'UNE NOUVELLE PHILOSOPHIE DE MANAGEMENT*.

Un nouvel état d'esprit : encadrer, manager, décider dans un cadre consensuel



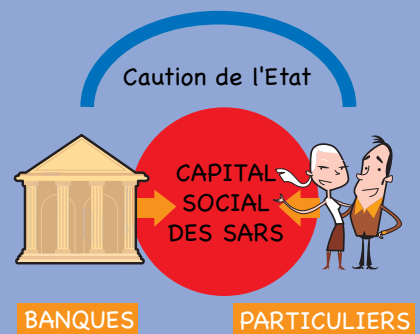
* Avec pour les TPE, contrôle sur emploi des fonds sociaux et encadrement spécialisé personnalisé.

Sur la base de ces nouveaux fondements, une réactualisation du rôle du chef d'entreprise s'impose.

Je propose que celui destiné à diriger une S.A.R.S. accepte un programme de formation réfléchi pour une fonction repensée.

L'idée étant, en sus de l'acquisition de connaissances techniques propres au métier de chef, de forger un profil adapté à une vue plus consensuelle des rapports humains - plutôt que strictement personnelle et autoritaire détenue jusqu'à présent par le biais de la possession du pouvoir ou du capital - mais aussi aux conditions du moment (compréhension des enjeux globaux et sectoriels). Le chef pourrait être, à petite comme à grande échelle, le moteur et le gardien du culte du comportement intelligent. Et pour finir, un chef qui serait choisi par l'ensemble du collège d'un groupe considéré, c'est à dire élu pour respecter la règle démocratique.

B) ENSUITE UN PROCESSUS D'AMORCAGE : Un prêt cautionné par l'Etat.



Moi, je n'ai pas le permis mais je sais conduire !

Les entreprises sont comme les voitures - sans carburant, elles ne vont pas bien loin...

Seulement 7, 50 euros, ça limite mais de toute façon je n'ai pas plus en poche !

Seulement 7500 euros, je ne vais pas loin inutile de dépenser plus